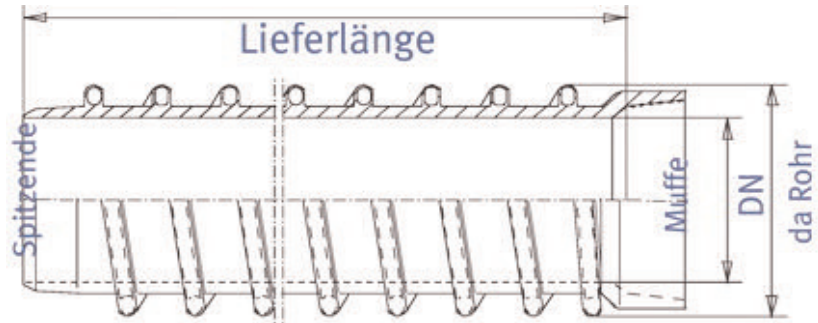


# Rohrsysteme



Rohrausführung nach DIN 16961

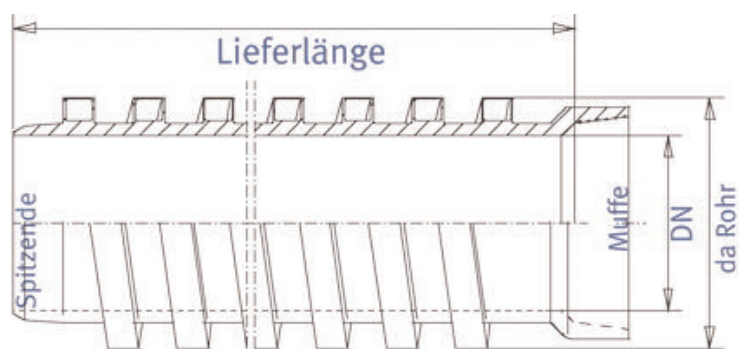


Lieferlänge: 6,0m  
 Paßlänge: auf Anfrage  
 Rohrinnenfläche: coextrudierter, farbiger Innenliner  
 Muffe: Form I, Extrusionsverschweißung  
 Muffe: Form III, glatte Enden  
 Werkstoff: PE- HD

Profilausführung Nr. 1	Außendurchmesser da in den Nennsteifigkeitsklassen			
DN	SN 2	SN 4	SN 8	SN 16
350	-	-	-	420
400	-	-	470	470
450	-	-	520	520
500	-	570	570	570

# Profil- Wickelrohr Typ II

Rohrausführung nach DIN 16961



Lieferlänge:  
Paßlänge:  
Rohrinnenfläche:  
Muffe:  
Muffe:  
Muffe:  
Werkstoff:

6,0m  
auf Anfrage  
coextrudierter, farbiger Innenliner  
Form I, Extrusionsverschweißung  
Form I, E- Muffenverschweißung  
Form III, glatte Enden  
PE- HD

Profilausführung Nr. 2	Außendurchmesser da in den Nennsteifigkeitsklassen			
DN	SN 2	SN 4	SN 8	SN 16
350	-	-	410	425
400	-	460	175	480
450	-	510	525	530
500	560	575	580	590
550	610	625	630	655
600	675	675	685	715
700	775	780	800	825
800	880	895	915	940
900	995	995	1010	-
1000	1095	1110	1140	-
1200	1310	1335	1365	-
1300	1435	1435	1440	-
1400	1535	1550	-	-
1500	1635	1660	-	-
1600	1735	-	-	-
1800	1970	-	-	-
2000	2175	-	-	-

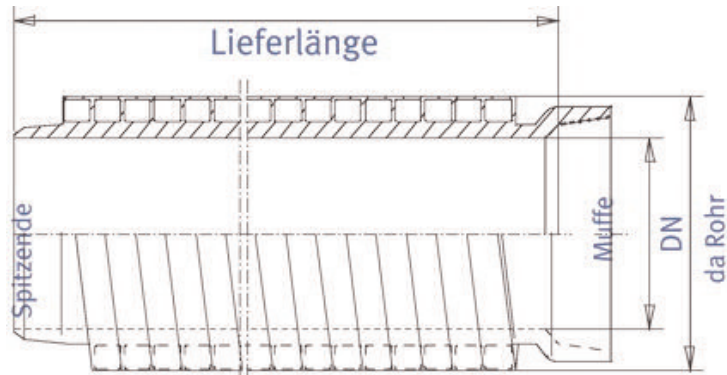
**HENZE** GmbH  
Kunststoffwerk

Josef-Kitz-Str. 9  
53840 Troisdorf

tel: +49 (0) 2241- 98 19 0  
fax: +49 (0) 2241- 98 19 20

e-mail: [info@henze-gmbh.de](mailto:info@henze-gmbh.de)  
internet: [www.henze-gmbh.de](http://www.henze-gmbh.de)

## Rohrausführung nach DIN 16961



**Lieferlänge:** 6,0m  
**Paßlänge:** auf Anfrage  
**Rohrinnenfläche:** coextrudierter, farbiger Innenliner  
**Muffe:** Form I, Extrusionsverschweißung  
**Muffe:** Form III, glatte Enden  
**Werkstoff:** PE- HD

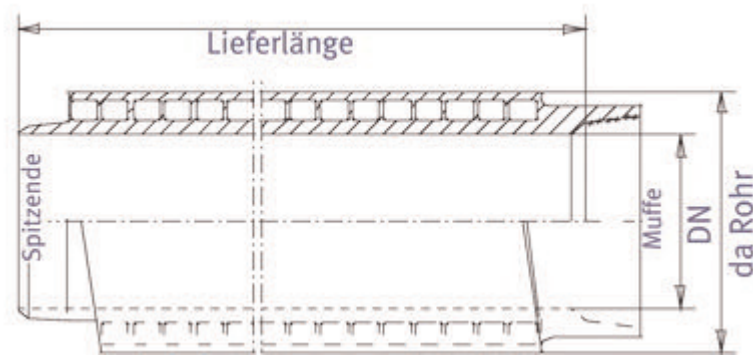
Profilausführung Nr. 3	Außendurchmesser da in den Nennsteifigkeitsklassen			
DN	SN 2	SN 4	SN 8	SN 16
350	-	-	-	425
400	-	-	-	475
450	-	-	-	525
500	-	-	575	580
550	-	-	625	640
600	-	-	675	695
700	-	775	795	810
800	875	880	900	925
900	975	995	1010	-
1000	1080	1100	1120	-
1200	1295	1315	1350	-
1300	1410	1435	1460	-
1400	1510	1535	-	-
1500	1615	1645	-	-
1600	1735	1755	-	-
1800	1940	1980	-	-
2000	2165	1755	-	-
2200 <sup>1)</sup>	2415	2460	-	-
2300 <sup>2)</sup>	2480	2525	-	-
2400	2600	-	-	-
2600 <sup>3)</sup>	2805	-	-	-
3000	3255	-	-	-
3600 <sup>3)</sup>	-	-	-	-

<sup>1)</sup> Baulänge Einzelrohr L= 4300  
<sup>3)</sup> Baulänge Einzelrohr L= 3750

<sup>2)</sup> In Vorbereitung

# Profil- Wickelrohr Typ IV

Rohrausführung nach DIN 16961



Lieferlänge:  
Paßlänge:  
Rohrinnenfläche:  
Muffe:  
Muffe:  
Muffe:  
Werkstoff:

6,0m  
auf Anfrage  
coextrudierter, farbiger Innenliner  
Form I, Extrusionsverschweißung  
Form I, E- Muffenverschweißung  
Form III, glatte Enden  
PE- HD

Profilausführung Nr. 4		Außendurchmesser da in den Nennsteifigkeitsklassen			
DN	SN 2	SN 4	SN 8	SN 16	
350	-	-	-	435	
400	-	-	-	435	
450	-	-	-	535	
500	-	-	-	635	
550	-	-	-	690	
600	-	-	685	800	
700	-	-	785	915	
800	-	885	890	1030	
900	-	985	1005	1140	
1000	1085	1090	1120	1370	
1200	1285	1310	1345	1485	
1300	1390	1420	1450	1595	
1400	1505	1525	1560	1710	
1500	1610	1650	1670	1820	
1600	1720	1750	1780	2050	
1800	1930	1980	2005	2280	
2000	2150	2185	2230	-	
2200 <sup>1)</sup>	2420	2450	2495	-	
2300 <sup>2)</sup>	2480	2515	2560	-	
2400	2585	2620	2665	-	
2600 <sup>3)</sup>	2815	2870	2900	-	
3000	3220	3280	3335	-	
3600 <sup>3)</sup>	3870	3920	-	-	

<sup>1)</sup> Baulänge Einzelrohr L= 4300  
<sup>3)</sup> Baulänge Einzelrohr L= 3750

<sup>2)</sup> In Vorbereitung

**HENZE** GmbH  
Kunststoffwerk

Josef-Kitz-Str. 9  
53840 Troisdorf

tel: +49 (0) 2241- 98 19 0  
fax: +49 (0) 2241- 98 19 20

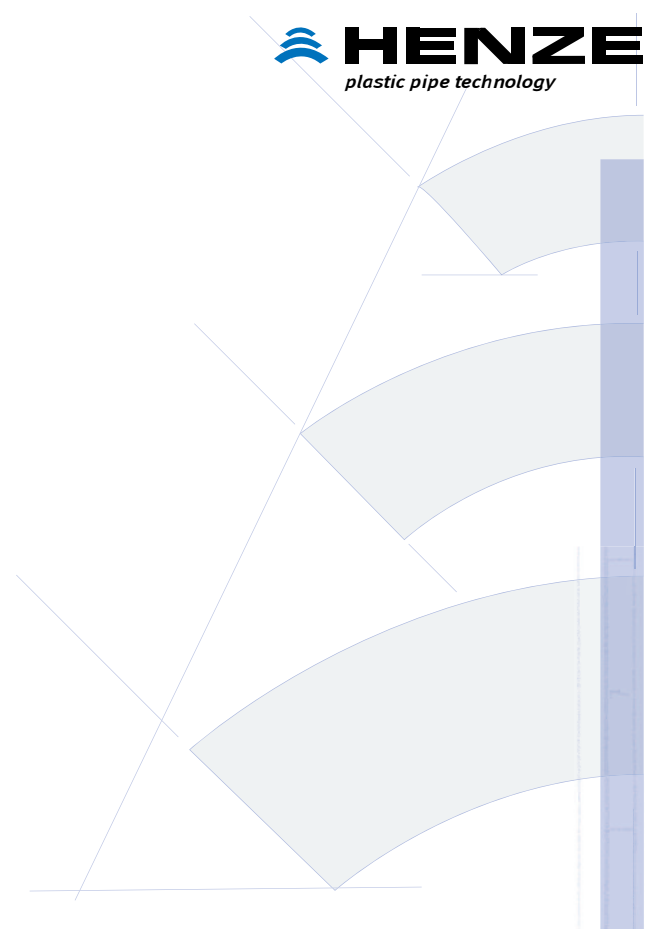
e-mail: [info@henze-gmbh.de](mailto:info@henze-gmbh.de)  
internet: [www.henze-gmbh.de](http://www.henze-gmbh.de)



**Lieferlänge:** 6,0m  
**Paßlänge:** auf Anfrage  
**Rohrinnenfläche:** coextrudierter, farbiger Innenliner  
**Muffe:** Form I, Extrusionsverschweißung  
**Muffe:** Form I, E- Muffenverschweißung  
**Muffe:** Form III, glatte Enden  
**Werkstoff:** PE- HD

Gewichte per Meter  
 Nennweite und Wanddicke in mm

DN	5	6	7	8	9	10	11	12	13	14	15	16	ROHR- LÄNGE L
350	5,6	6,7	7,9	9,0	10,2	11,3	12,5	13,6	14,8	16,0	17,2	17,2	6000
400	6,4	7,7	9,0	10,3	11,6	12,9	14,2	15,5	16,9	18,2	19,6	19,6	6000
450	7,1	8,6	10,0	11,5	13,0	14,4	15,9	17,4	18,9	20,4	21,9	21,9	6000
500	7,9	9,5	11,1	12,8	14,4	16,0	17,7	19,3	20,9	22,6	24,3	24,3	6000
550	8,7	10,5	12,2	14,0	15,8	17,6	19,4	21,2	23,0	24,8	26,6	26,6	6000
600	9,5	11,4	13,3	15,3	17,2	19,2	21,1	23,1	25,0	27,0	29,0	29,0	6000
650	10,3	12,4	14,4	16,5	18,6	20,7	22,8	24,9	27,1	29,2	31,3	31,3	6000
710	11,1	13,3	15,5	17,8	20,0	22,3	24,6	26,8	29,1	31,4	33,7	33,7	6000
800	12,6	15,2	17,7	20,3	22,9	25,4	28,0	30,6	33,2	35,8	38,4	38,4	4000
900	14,2	17,1	19,9	22,8	25,7	28,6	31,5	34,4	37,3	40,2	43,1	43,1	6000
1000	15,8	19,0	22,1	25,3	28,5	31,7	34,9	38,1	41,4	44,6	47,8	47,9	6000
1200	18,9	22,7	26,5	30,2	34,2	38,0	41,8	45,7	49,5	53,3	57,2	61,1	6000
1300	20,5	24,6	28,7	32,8	36,9	41,0	45,1	49,2	53,3	57,7	61,9	65,6	6000
1400	22,1	26,5	30,9	35,4	39,8	44,3	48,7	53,2	57,7	62,2	66,7	71,1	6000
1500	23,6	28,4	33,1	37,9	42,6	47,4	52,2	57,0	61,8	66,6	71,4	76,2	6000
1600	25,2	30,3	35,3	40,4	45,5	50,6	55,6	60,7	65,8	71,0	76,1	81,2	6000
1800	28,3	34,0	39,7	45,4	51,1	56,8	62,5	68,2	74,0	79,7	85,4	91,2	6000
1900	29,9	35,9	41,9	47,9	54,0	60,0	66,0	72,0	78,1	84,1	90,2	96,3	4000
2000	31,0	38,0	44,0	50,0	57,0	63,0	69,0	76,0	82,0	89,0	95,0	101	6000
2240	35,2	42,3	49,3	56,4	63,5	70,6	77,7	84,8	92,0	99,0	106	113	4300
2400	37,8	45,3	52,9	60,5	68,1	75,7	83,3	90,9	98,5	106	113	121	4000
2600	40,9	49,1	57,3	65,5	73,7	82,0	90,2	98,4	107	115	12	131	4000
3000	47,2	56,6	66,1	75,6	85,0	94,5	104	113	123	132	142	151	6000
3600	56,6	67,9	73,3	90,7	102	113	125	136	148	159	170	182	4000



Das Herstellverfahren der HENZE-Wickelrohre erlaubt es, jede gewünschte Wanddicke zu fertigen.

DN	17	18	19	20	21	22	23	24	25	30	35	40	ROHR-LÄNGE L
350	19,6	20,9	22,0	23,2	24,5	26,0	27,0	28,2	29,4	35,8	42,3	49,0	6000
400	22,3	23,6	25,0	26,4	27,8	29,2	30,6	32,0	33,4	40,5	47,8	55,2	6000
450	24,9	26,5	28,0	29,5	31,1	32,6	34,2	35,7	3,3	45,2	53,3	61,5	6000
500	27,6	29,3	31,0	32,7	34,4	36,1	37,8	39,5	41,2	49,9	58,7	67,8	6000
550	30,3	32,1	34,0	35,8	37,7	39,5	41,4	43,3	45,1	54,6	64,2	74,1	6000
600	32,9	34,9	36,9	38,9	41,0	43,0	45,0	47,0	49,1	59,4	69,7	80,3	6000
650	35,6	37,8	39,9	42,1	44,3	46,4	48,6	50,8	43,0	64,1	75,2	86,6	6000
710	38,3	40,6	42,9	45,2	47,5	49,9	52,2	54,6	56,9	68,8	80,8	92,9	6000
800	43,6	46,2	48,9	51,5	54,1	56,5	59,4	62,1	64,8	78,2	91,7	105	4000
900	49,0	51,9	54,8	57,8	60,7	63,7	66,7	69,6	72,6	87,6	12	118	6000
1000	54,3	57,5	60,8	64,1	67,3	70,6	73,9	77,2	80,5	97,0	113	130	6000
1200	65,0	68,8	72,7	76,6	80,5	84,4	88,2	92,2	96,2	110	135	155	6000
1300	69,7	73,8	78,9	82,9	86,1	90,2	94,3	98,4	104	125,3	146,7	168,3	6000
1400	75,6	80,2	84,7	89,2	93,7	98,2	102	107	111	134	157	180	6000
1500	81,0	85,8	90,6	95,5	100	105	110	114	119	144	168	139	6000
1600	86,3	91,5	96,6	101	106	112	117	122	127	153	179	205	6000
1800	96,9	102	108	114	120	125	131	137	143	172	21	231	6000
1900	102	108	114	120	126	132	138	145	151	181	212	263	4000
2000	108	114	120	128	133	140	146	153	159	191	223	256	6000
2240	120	127	134	172	149	156	163	170	177	213	250	286	4300
2400	129	136	144	152	159	167	175	182	190	228	267	306	4000
2600	140	148	156	165	173	181	189	198	206	248	290	338	4000
3000	161	170	180	189	199	208	218	227	237	285	333	381	6000
3600	193	205	216	227	239	250	262	273	285	342	400	457	4000

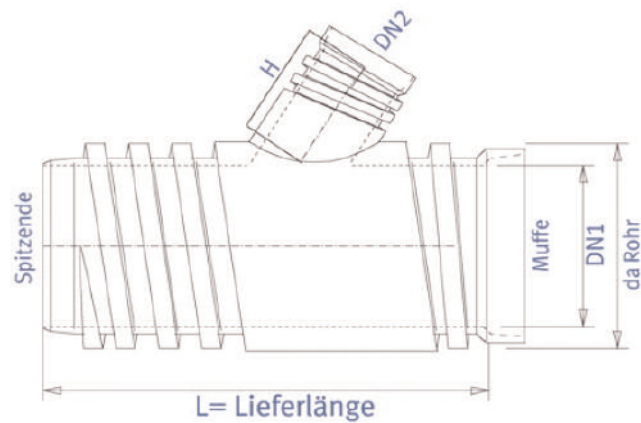
**HENZE GmbH**  
Kunststoffwerk

Josef-Kitz-Str. 9  
53840 Troisdorf

tel: +49 (0) 2241- 98 19 0  
fax: +49 (0) 2241- 98 19 20

e-mail: [info@henze-gmbh.de](mailto:info@henze-gmbh.de)  
internet: [www.henze-gmbh.de](http://www.henze-gmbh.de)

Rohrausführung nach DIN 16961



Lieferlänge:  
Paßlänge:  
Rohrinnenfläche:  
Muffe:  
Muffe:  
Werkstoff:

6,0m  
auf Anfrage  
coextrudierter, farbiger Innenliner  
Form I, Extrusionsverschweißung  
Form I, E- Muffenverschweißung  
Form III, glatte Enden  
PE- HD

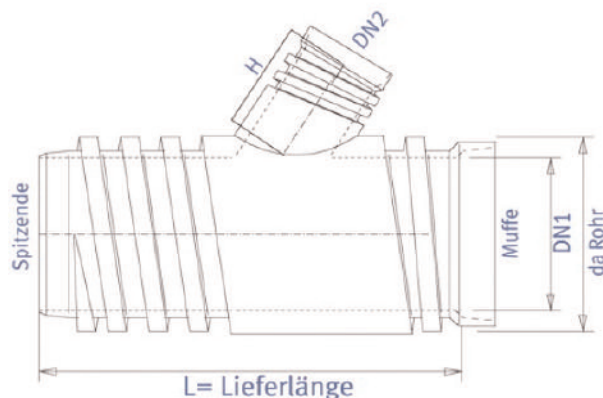
Nennweite Hauptrohr	Nennweiten Abzweig 45°- 89°; T- Stück 90°								
	DN 1 (mm)	DN2 (mm)	DN2 (mm)	DN2 (mm)	DN2 (mm)	DN2 (mm)	L (mm)	H (mm) 45°- 60°	H (mm) > 60°
350	100	150	200	250	300	1000 BIS 6000 <sup>1)</sup>	400	300	
400	100	150	200	250	300	1000 BIS 6000 <sup>1)</sup>	400	300	
450	100	150	200	250	300	1000 BIS 6000 <sup>1)</sup>	400	300	
500	100	150	200	250	300	1000 BIS 6000 <sup>1)</sup>	400	300	
550	100	150	200	250	300	1000 BIS 6000 <sup>1)</sup>	400	300	
600	100	150	200	250	300	1000 BIS 6000 <sup>1)</sup>	400	300	
700	100	150	200	250	300	1000 BIS 6000 <sup>1)</sup>	400	300	
800	100	150	200	250	300	1000 BIS 6000 <sup>1)</sup>	400	300	
900	100	150	200	250	300	1000 BIS 6000 <sup>1)</sup>	400	300	
1000	100	150	200	250	300	1000 BIS 6000 <sup>1)</sup>	400	300	
1200	100	150	200	250	300	1000 BIS 6000 <sup>1)</sup>	400	300	
1300	100	150	200	250	300	1000 BIS 6000 <sup>1)</sup>	400	300	
1400	100	150	200	250	300	1000 BIS 6000 <sup>1)</sup>	400	300	
1500	100	150	200	250	300	1000 BIS 6000 <sup>1)</sup>	400	300	
1600	100	150	200	250	300	1000 BIS 6000 <sup>1)</sup>	400	300	
1800	100	150	200	250	300	1000 BIS 6000 <sup>1)</sup>	400	300	
2000	100	150	200	250	300	1000 BIS 6000 <sup>1)</sup>	400	300	

<sup>1)</sup> Abzweig oder T- Stück in der Standardlänge von 6,0m oder im Paßstück möglich



# Profil- Wickelrohr Abzweig

Rohrausführung nach DIN 16961



Lieferlänge:  
Paßlänge:  
Rohrinnenfläche:  
Muffe:  
Muffe:  
Muffe:  
Werkstoff:

6,0m  
auf Anfrage  
coextrudierter, farbiger Innenliner  
Form I, Extrusionsverschweißung  
Form I, E- Muffenverschweißung  
Form III, glatte Enden  
PE- HD

Nennweite Hauptrohr	Nennweiten Abzweig
<b>DN 1</b> (mm)	<b>DN 2<sup>2)</sup></b> (mm)
400	350 BIS 400
450	350 BIS 450
500	350 BIS 500
600	350 BIS 600
700	350 BIS 700
800	350 BIS 800
900	350 BIS 900
1000	350 BIS 1000
1200	350 BIS 1200
1300	350 BIS 1300
1400	350 BIS 1400
1500	350 BIS 1500
1600	350 BIS 1600
1800	350 BIS 1700
2000	350 BIS 1800
2200	100 BIS 2200
2300 <sup>1)</sup>	100 BIS 2300
2400	100 BIS 2400
2600	100 BIS 2600
3000	100 BIS 3000
3600	100 BIS 3600

Maße der Sondergrößen  
Abzweig 45°- 89°;  
T- Stück 90°  
auf Anfrage

<sup>1)</sup> In Vorbereitung  
<sup>2)</sup> Abstufung der Nennweite wie bei Hauptrohr

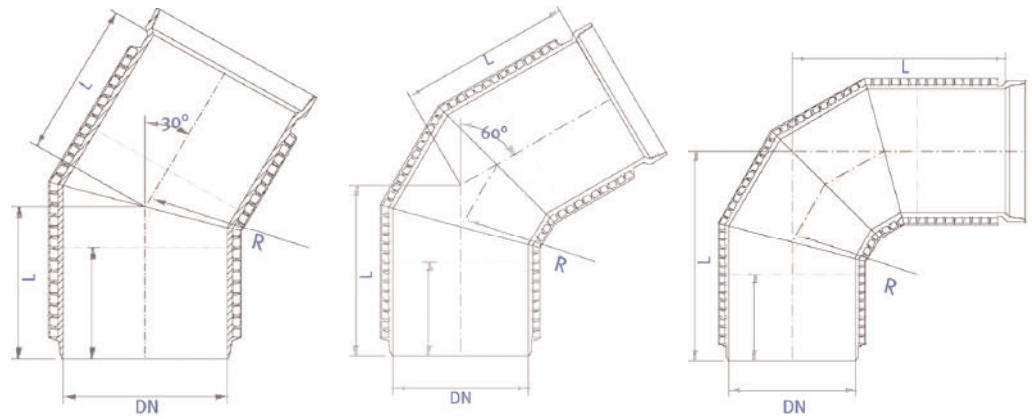
**HENZE** GmbH  
Kunststoffwerk

Josef-Kitz-Str. 9  
53840 Troisdorf

tel: +49 (0) 2241- 98 19 0  
fax: +49 (0) 2241- 98 19 20

e-mail: [info@henze-gmbh.de](mailto:info@henze-gmbh.de)  
internet: [www.henze-gmbh.de](http://www.henze-gmbh.de)

## Rohrausführung nach DIN 16961



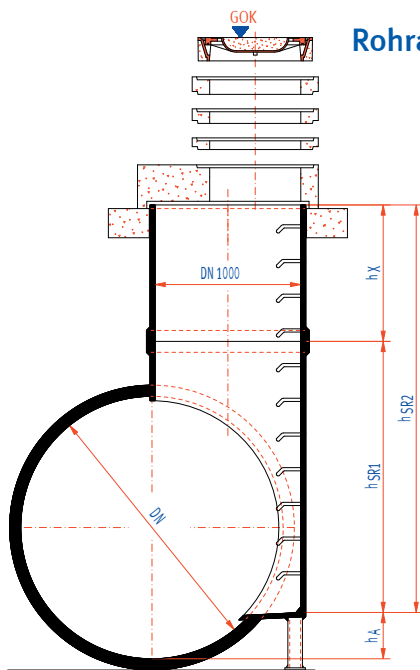
Lieferlänge:  
Paßlänge:  
Rohrinnenfläche:  
Muffe:  
Muffe:  
Werkstoff:

6,0m  
auf Anfrage  
coextrudierter, farbiger Innenliner  
Form I, Extrusionsverschweißung  
Form I, E- Muffenverschweißung  
Form III, glatte Enden  
PE- HD

Nennweite	Radius R= Di	15°	30°	45°	60°	90°
DN (mm)	R (mm)	L (mm)	L (mm)	L (mm)	L (mm)	L (mm)
350	350	250	300	350	400	550
400	400	255	310	370	430	600
450	450	260	320	390	460	650
500	500	270	355	410	490	700
600	600	280	360	450	550	800
700	700	290	390	490	600	900
800	800	310	420	530	660	1000
900	900	320	440	570	720	1100
1000	1000	330	470	610	780	1200
1200	1200	360	520	700	890	1400
1300	1300	370	550	740	950	1500
1400	1400	390	580	780	1000	1600
1500	1500	400	600	820	1070	1700
1600	1600	410	630	863	1120	1800
1800	1800	440	680	950	1240	2000
2000	2000	460	740	1030	1360	2200
2200	2200	490	790	1100	1470	2400

DN 2300- 3600: Maße auf Anfrage

# Profil- Wickelrohr Tangentialschacht



Rohrausführung nach DIN 16961

## mit Auftritt

Lieferlänge:

Paßlänge:

Rohrrinnenfläche:

Muffe:

Muffe:

Muffe:

Werkstoff:

6,0m

auf Anfrage

coextrudierter, farbiger Innenliner

Form I, Extrusionsverschweißung

Form II, E- Muffenverschweißung

Form III, glatte Enden

PE- HD

Hauptrohr	Höhe Auftritt	Höhe Schachtröhre Standardkonstruktion I	Höhe Schachtröhre Standardkonstruktion II
DN (mm)	$h_A$ (mm)	$h_{SR1}$ (mm)	$h_{SR2}$ (mm)
800	400	950	$h_{SR1} + h_x$
900	450	1000	$h_{SR1} + h_x$
1000	500	1050	$h_{SR1} + h_x$
1200	500	1250	$h_{SR1} + h_x$
1300	500	1350	$h_{SR1} + h_x$
1400	500	1450	$h_{SR1} + h_x$
1500	500	1600	$h_{SR1} + h_x$
1600	500	1700	$h_{SR1} + h_x$
1800	500	1900	$h_{SR1} + h_x$
2000	500	2100	$h_{SR1} + h_x$
2200	500	2300	$h_{SR1} + h_x$
2300	500	2400	$h_{SR1} + h_x$
2400	500	2500	$h_{SR1} + h_x$
2600	500	2700	$h_{SR1} + h_x$
3000	500	3100	$h_{SR1} + h_x$
3600	500	3700	$h_{SR1} + h_x$

PE-HD- Schachtröhre DN 1000 mit heller Rohrrinnenfläche tangential am Kanalrohr; Schachtröhrenhöhe bis 500mm über Rohrscheitel Kanalrohr; Auftritt 500mm über Rohrsohle, Steigtritte; Schacht oben glatt zum Aufsetzen von Fertigteilen aus Beton und Stahlbeton nach DIN 4034 bis OK Gelände.

**HENZE GmbH**  
Kunststoffwerk

Josef-Kitz-Str. 9  
53840 Troisdorf

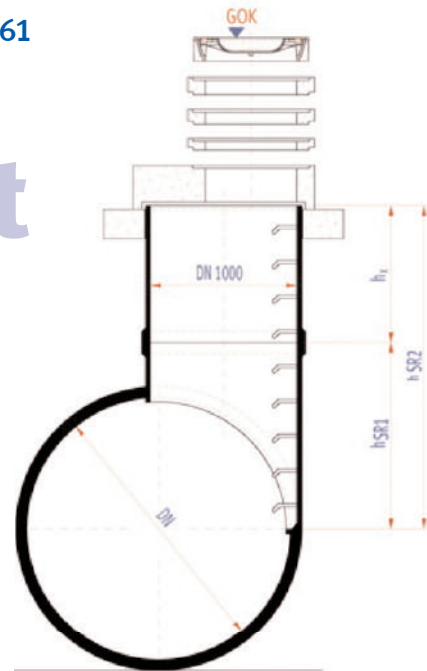
tel: +49 (0) 2241- 98 19 0  
fax: +49 (0) 2241- 98 19 20

e-mail: [info@henze-gmbh.de](mailto:info@henze-gmbh.de)  
internet: [www.henze-gmbh.de](http://www.henze-gmbh.de)

# Profil- Wickelrohr Tangentialschacht

Rohrausführung nach DIN 16961

## ohne Auftritt



Lieferlänge:  
Paßlänge:  
Rohrinnenfläche:  
Muffe:  
Muffe:  
Werkstoff:

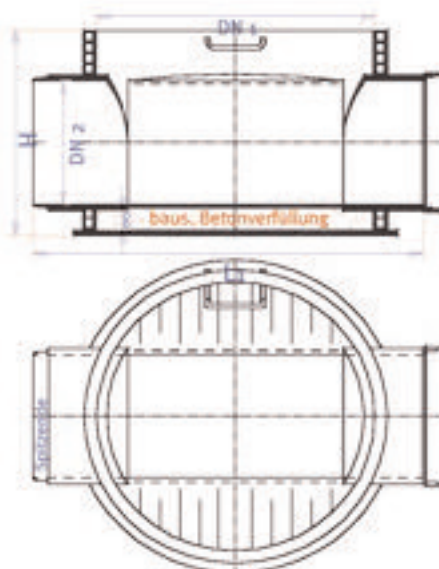
6,0m  
auf Anfrage  
coextrudierter, farbiger Innenliner  
Form I, Extrusionsverschweißung  
Form I, E- Muffenverschweißung  
Form III, glatte Enden  
PE- HD

PE-HD Schachtrohr DN 1000 mit heller Rohrinnenfläche, Steigtritten tangential am Schachtrohr.  
Schachtröhrrhöhe von Rohrachse Kanalrohr bis 500mm über Rohrscheitel.  
Schachtrohr oben glatt zum Aufsetzen von Fertigteilen aus Beton und Stahlbeton nach DN 4034 bis OK Gelände.

Hauptrohr	Höhe Schachtrohr Standardkonstruktion I	Höhe Schachtrohr Standardkonstruktion II
<b>DN</b> (mm)	<b><math>h_{SR1}</math></b> (mm)	<b><math>h_{SR2}</math></b> (mm)
1500	1350	$h_{SR1} + h_x$
1600	1400	$h_{SR1} + h_x$
1800	1500	$h_{SR1} + h_x$
2000	1600	$h_{SR1} + h_x$
2200	1700	$h_{SR1} + h_x$
2300	1750	$h_{SR1} + h_x$
2400	1800	$h_{SR1} + h_x$
2600	1900	$h_{SR1} + h_x$
3000	2100	$h_{SR1} + h_x$
3600	2400	$h_{SR1} + h_x$

# Profil- Wickelrohr Durchlaufschacht

Rohrausführung nach DIN 16961



Lieferlänge:  
Paßlänge:  
Rohrinnenfläche:  
Muffe:  
Muffe:  
Muffe:  
Werkstoff:

6,0m  
auf Anfrage  
coextrudierter, farbiger Innenliner  
Form I, Extrusionsverschweißung  
Form I, E- Muffenverschweißung  
Form III, glatte Enden  
PE- HD

Schacht	Zulauf/ Ablauf	Schachthöhe
DN <sub>1</sub> (mm)	max DN <sub>2</sub> (mm)	Höhe H (mm)
1000	300	750 -nach Bedarf
1000	400	750-nach Bedarf
1000	500	1000-nach Bedarf
1200	600	1000-nach Bedarf
1200	700	1250-nach Bedarf
1500	800	1250-nach Bedarf
1500	900	1250-nach Bedarf

**HENZE** GmbH  
Kunststoffwerk

Josef-Kitz-Str. 9  
53840 Troisdorf

tel: +49 (0) 2241- 98 19 0  
fax: +49 (0) 2241- 98 19 20

e-mail: [info@henze-gmbh.de](mailto:info@henze-gmbh.de)  
internet: [www.henze-gmbh.de](http://www.henze-gmbh.de)

# Zug- und druckfeste Mauereinbindung

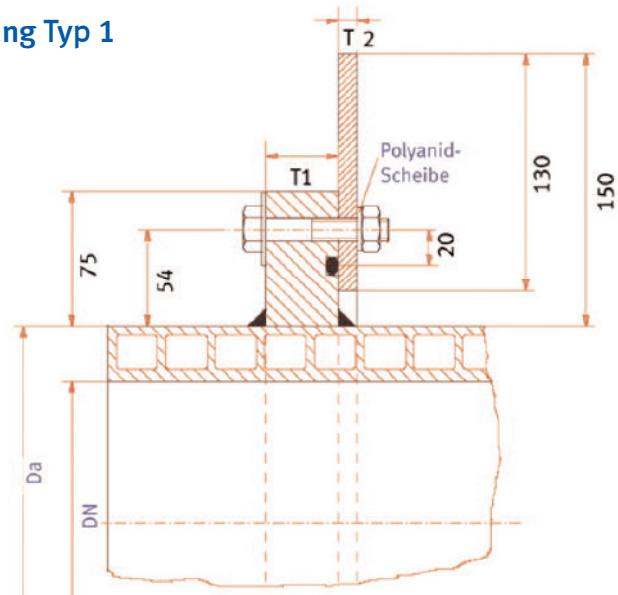
Mauereinbindung zum Anschluß von PE-HD-Rohren in Bauwerke und Schächte aus Beton und Mauerwerk. Eine Mindestüberdeckung des Dichtungselementes sollte 3cm nicht unterschreiten.

## Mauereinbindung Typ 1

Mauereinbindung  
Profilwickelrohr nach  
DIN 16961

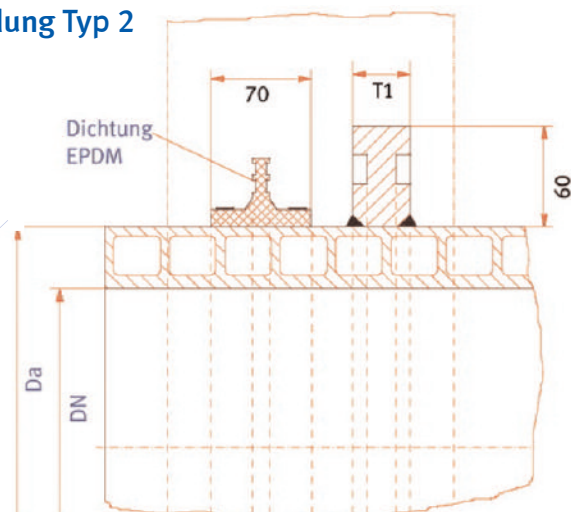
Nennweite	Typ1		Typ2
	T1 (mm)	T2 (mm)	T1 (mm)
350-700	20	5	20
800-1000	20	10	20
1200-1500	25	10	25
1600-2000	30	10	*
2200-3600	40	15	*

\* Anwendung auf Anfrage

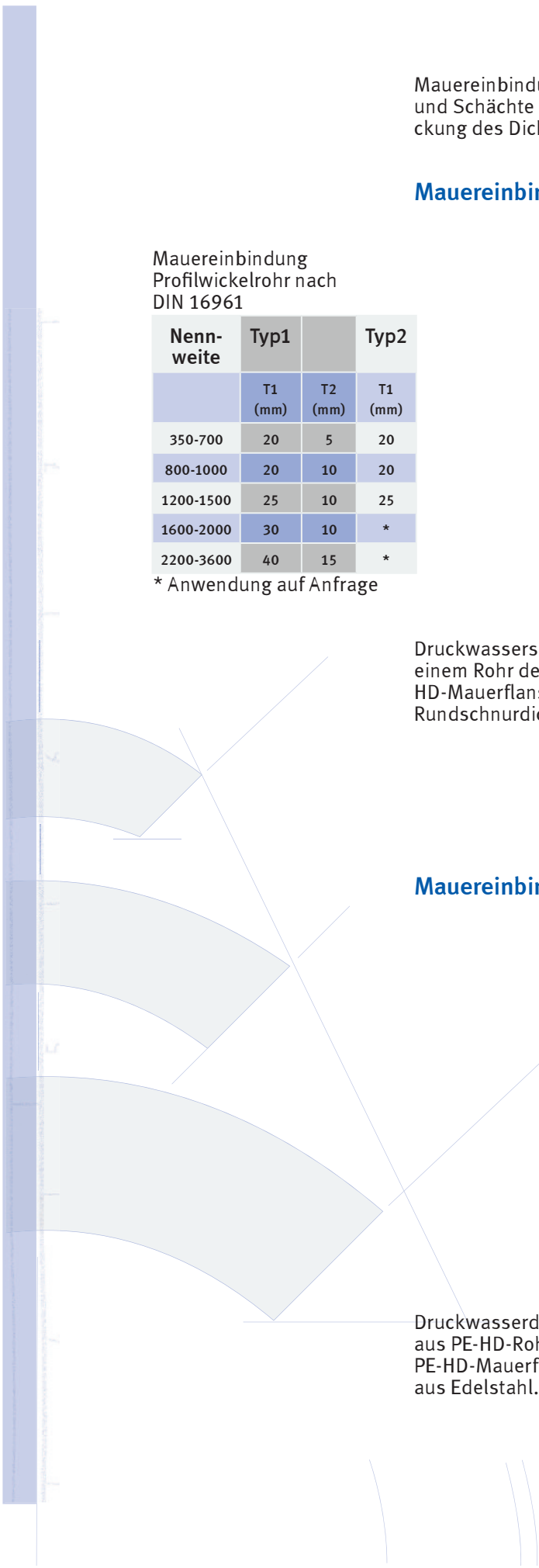


Druckwassersichte- und Zugfeste Mauereinbindung, bestehend aus einem Rohr der jeweiligen Nennweite mit aufgeschweißtem PE-HD-Mauerflansch, Stahlflansch mit Mauerflansch verschraubt und Rundschnurdichtung

## Mauereinbindung Typ 2



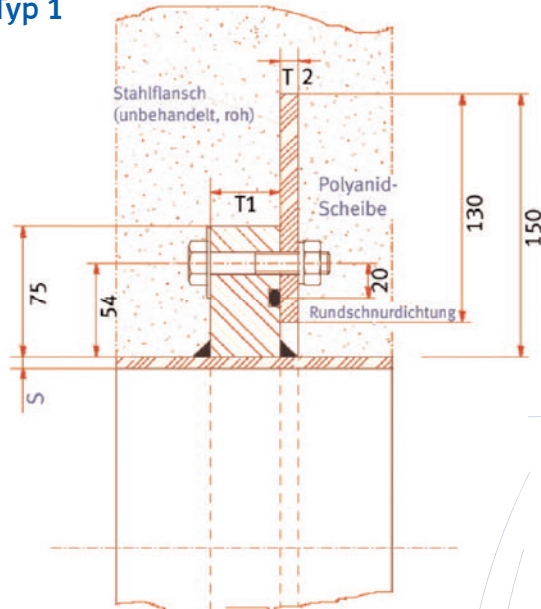
Druckwasserdichte- und zugfeste Mauereinbindung, bestehend aus PE-HD-Rohr der jeweiligen Nennweite mit aufgeschweißtem PE-HD-Mauerflansch, Mauerkragen aus EPDM und Spannbändern aus Edelstahl.



# Zug- und druckfeste Mauerhülse

Die Mauerhülse ist speziell für den Einbau in Betonschalungen geeignet, damit ein nachträglicher Anschluß der Kanalrohre nach Fertigstellung des Bauwerkes möglich ist. Die Mauerhülse wird in die Schachtwand eingegossen. Das anzuschließende Kanalrohr wird durch die Mauerhülse geführt und mit diesem verschweißt. Eine Mindestüberdeckung des Dichtungselementes sollte 3cm nicht unterschreiten.

## Mauerhülse Typ 1



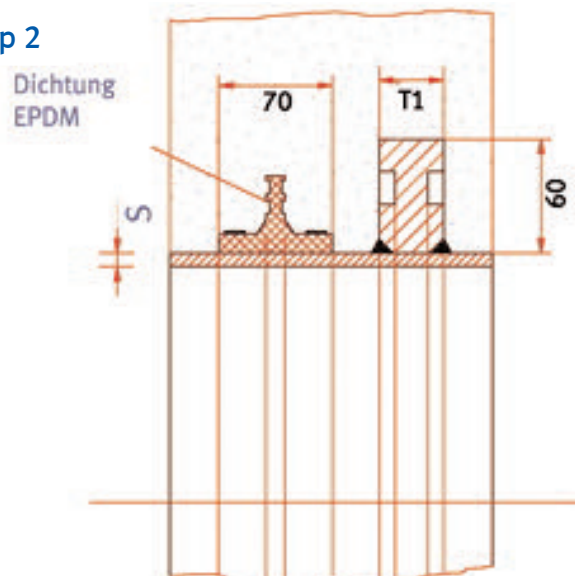
Mauerhülse (Schachtfutter)  
Profilwickelrohr nach DIN 16961

Nennweite	Typ1			Typ2	
	S (mm)	T1 (mm)	T2 (mm)	S (mm)	T1 (mm)
350-700	15	20	5	15	20
800-1000	15	20	10	15	20
1200-1500	15	25	10	15	25
1600-2000	20	30	10	*	*
2200-3600	30	40	15	*	*

\* Anwendung auf Anfrage

Druckwasserdichte- und zugfeste Mauerhülse, bestehend aus einem Mauerrohr für die jeweilige Rohrnennweite mit aufgeschweißtem PE-HD-Mauerflansch, Stahlflansch und Mauerflansch verschraubt und Rundschnurdichtung.

## Mauerhülse Typ 2



Druckwasserdichte- und zugfeste Mauerhülse, bestehend aus einem Mauerrohr für die jeweilige Nennweite mit aufgeschweißtem PE-HD-Mauerflansch, Mauerkragen aus EPDM und Spannbändern aus Edelstahl

**HENZE GmbH**  
Kunststoffwerk

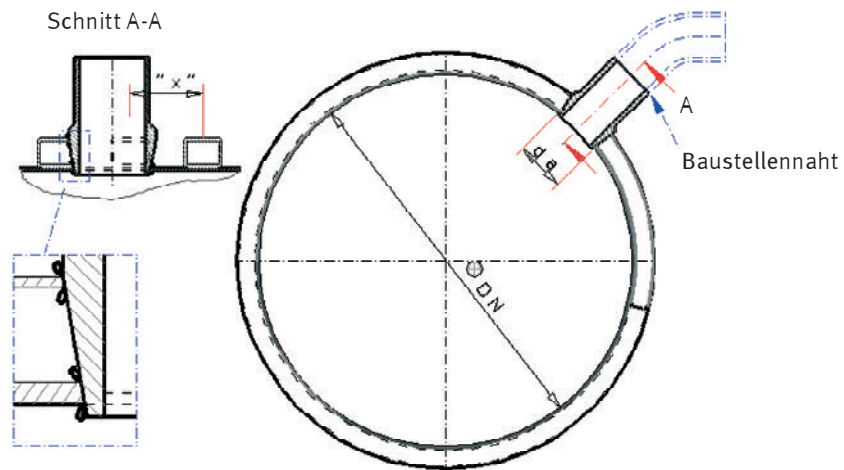
Josef-Kitz-Str. 9  
53840 Troisdorf

tel: +49 (0) 2241- 98 19 0  
fax: +49 (0) 2241- 98 19 20

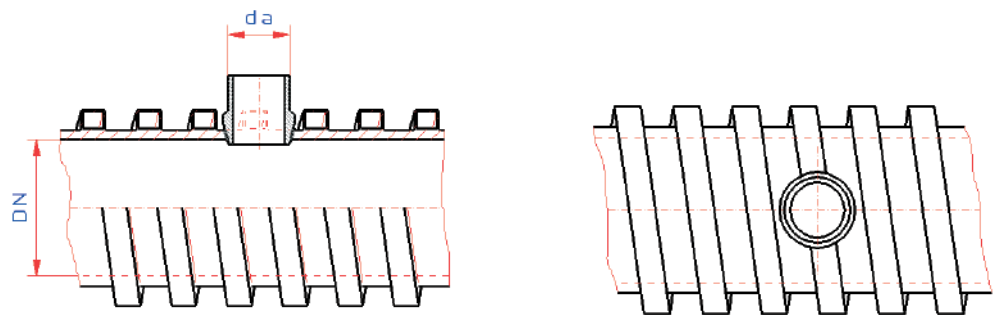
e-mail: [info@henze-gmbh.de](mailto:info@henze-gmbh.de)  
internet: [www.henze-gmbh.de](http://www.henze-gmbh.de)

## Hausanschlußsattel

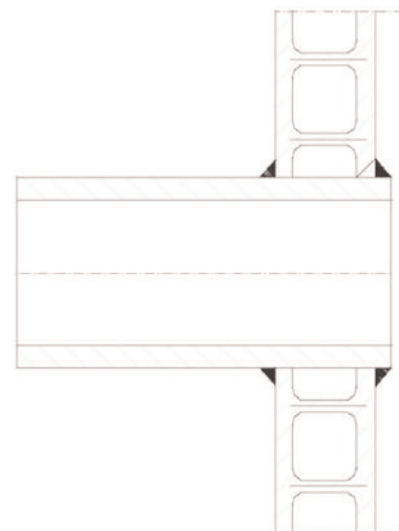
Mit dem Hausanschlußsattel können ankommende Hausanschlußleitungen an das Profilrohr angeschlossen werden. Der Seitenzulauf DA 160 wird an das Hauptrohr mit Zulaufwinkel 90° hergestellt. Die Schweißverbindung erfolgt mittels Heizelementmuffenverschweißung. Der Hausanschlußsattel ist für alle Nennweiten von DN 300 bis DN 3600 lieferbar.



Das Einschweißen des Hausanschlußstutzens erfolgt mittels E-Muffe



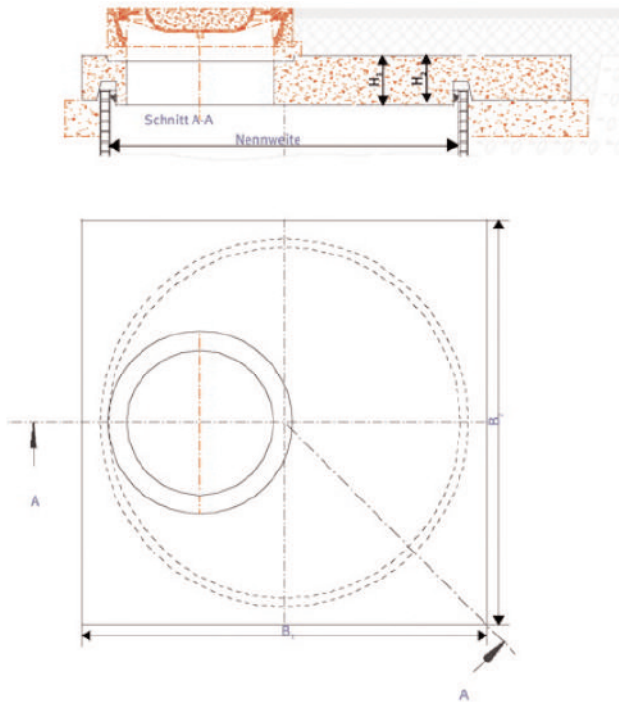
Erfolgt die Anbindung des Seitenzulaufs mittels Extrusionsschweißung, kann der Anschluß unter jedem beliebigen Winkel erfolgen.





# Stahlbetonabdeckplatte

für HENZE Schachtbauwerke



Mit der Tasiko-KC Stahlbetonabdeckplatte werden vertikale und horizontale Lasten in die Tragschicht abgeleitet. Es erfolgt eine Entkopplung der dynamischen Lasten von der Schachtdeckung zum Schacht. Abdeckplatte geeignet für den Einbau in Verkehrsflächen bis SLW 60. Die innenliegende und somit geschützte Dichtung nach DIN 4060 garantiert eine optimale Dichtraumaufteilung für eine dauerhafte Abdichtung.

Nennweite	B <sub>1</sub>	B <sub>2</sub>	H <sub>1</sub>	H <sub>2</sub>
800	1100	1100	210	190
1000	1250	1250	210	190
1200	1440	1440	210	190
1300	1580	1580	210	190
1400	1740	1740	210	190
1500	1800	1800	230	210
1600	2000	2000	230	210
1800	2300	2300	230	210
2000	2300	2300	270	250
2240	2600	2600	270	250
2400	2800	2800	340	320
2600	3000	3000	340	320
3000	3400	3400	340	320

**HENZE GmbH**  
Kunststoffwerk

Josef-Kitz-Str. 9  
53840 Troisdorf

tel: +49 (0) 2241- 98 19 0  
fax: +49 (0) 2241- 98 19 20

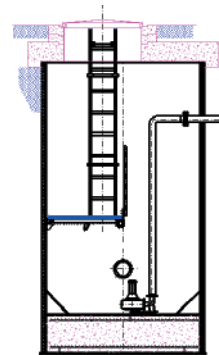
e-mail: [info@henze-gmbh.de](mailto:info@henze-gmbh.de)  
internet: [www.henze-gmbh.de](http://www.henze-gmbh.de)

# Henze Systemschächte

Die HENZE Systemschächte vervollständigen die Produktpalette zu einer kompletten Entwässerungsanlage. Bauwerke für spezielle Anwendungsfälle werden nach Bedarf in den Nennwerten DN 1000 bis DN 3600 projektiert, bemessen, konstruiert und produziert. Diese Bauwerke kommen sowohl bei Freispiegelleitungen als auch bei Druckleitungen zum Einsatz. Alle Schächte sind für den Einsatz bei starker Belastung und hohem Grundwasserstand geeignet.

## Pumpenschächte

Pumpenschächte für Einbau einer oder mehrerer Pumpen. Pumpenhalterungen für alle Pumpen möglich.

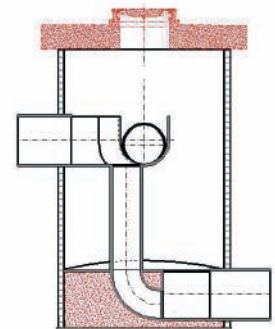


## Absturzschächte

An Kreuzungen mit anderen Leitungen und zur Überwindung von Höhenunterschieden auf kurze Entfernungen werden Absturzschächte eingesetzt.

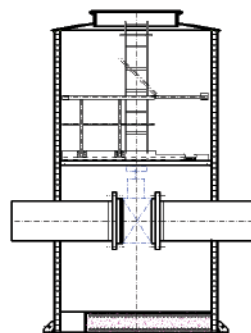
Die gebräuchlichsten Varianten sind:

- Absturzschacht mit innenliegendem Untersturz
- Absturzschacht mit aussenliegendem Untersturz
- Fallschacht mit Prallplatte



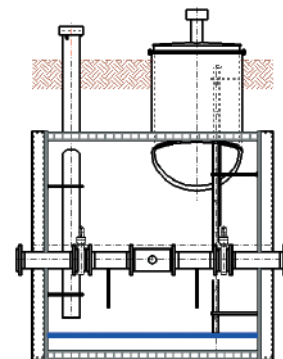
## Schieberschächte

Schieberschächte sind notwendig, um den Abfluss vorübergehend abzusperren bzw. um das Eindringen von Hochwasser in das Kanalnetz zu verhindern. Die Größe des Schachtes wird auf die Rohrleitung angepasst. Ein ausreichender Arbeitsraum muss gewährleistet sein.



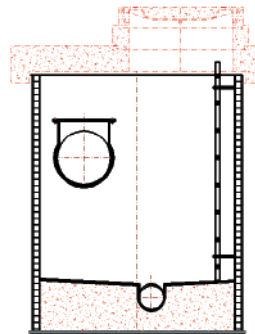
## Wasserzählerschächte

Wasserzählerschächte dienen zur Aufnahme der Wasserzähler. Sie müssen ausreichend Platz zur Ablesung, Wartung und Eichung bieten. Wasserzählerschächte können mit vormontierten Einbauten geliefert werden.



## Kontrollschächte im Trennsystem

In diesen Schächten wird sowohl der Schmutzwasserkanal als auch der Regenwasserkanal durchgeführt. Der höher liegende Regenwasserkanal wird geschlossen durch den Schacht geführt. Eine Inspektionsöffnung ermöglicht die Wartung. Der Schmutzwasserkanal wird mit offenem Gerinne durch den Schacht geführt.

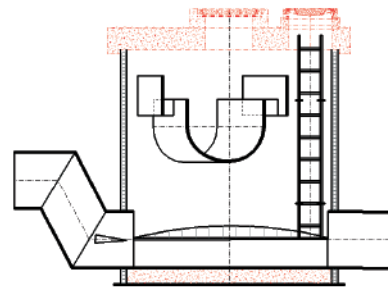


## Entlastungsschächte

In Entlastungsschächten werden sowohl die Zulauf- und Ablaufkanäle, als auch das Überlaufwehr angeordnet. Das Überlaufwehr bestimmt im sehr hohem Maße die konstruktive Gestaltung des Entlastungsbauwerks.

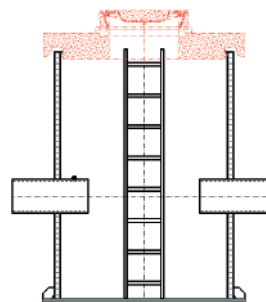
Folgende Überlaufformen werden hergestellt:

- Einseitiger Überlauf
- Beidseitiger Überlauf
- Runder Überlauf



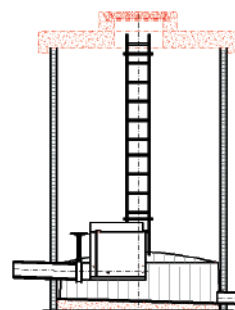
## Geschiebeschächte

Geschiebeschächte halten Kies und Geröll zurück. Sie werden vor Regenbecken und Hebeanlagen angeordnet. Der Absetzraum muss ausreichend groß bemessen werden, um die Wartungsintervalle komfortabel zu wählen.



## Drosselschächte

Drosselschächte dienen der Aufnahme des Drosselorgans. Dieses regelt die Abflußmenge auf das zulässige Maß. Für den Fall einer Störung ist ein Notablauf mit einem Schieber im Drosselbauwerk integriert.



**HENZE** GmbH  
Kunststoffwerk

Josef-Kitz-Str. 9  
53840 Troisdorf

tel: +49 (0) 2241- 98 19 0  
fax: +49 (0) 2241- 98 19 20

e-mail: [info@henze-gmbh.de](mailto:info@henze-gmbh.de)  
internet: [www.henze-gmbh.de](http://www.henze-gmbh.de)

# Faxanfrage

Bitte senden Sie uns weitere Informationen:

- Allgemeine Informationen
- Rohrsysteme
- Information Elektroschweißung
- Deponietechnik
- Schachtbauwerke
- Doppelwandige Rohrsysteme mit Leckageüberwachung
- Chemie- und Anlagenbau
- Ausschreibungstexte

Bitte vereinbaren Sie mit uns einen Termin für eine ausführliche Beratung zum Thema:

\_\_\_\_\_

Firma \_\_\_\_\_

Ansprechpartner \_\_\_\_\_

Straße \_\_\_\_\_

Ort/PLZ \_\_\_\_\_

Land \_\_\_\_\_

E-mail \_\_\_\_\_

Telefon \_\_\_\_\_

Fax \_\_\_\_\_



Josef-Kitz-Str. 9  
53840 Troisdorf

tel: +49 (0) 2241-98 19 0  
fax: +49 (0) 2241-98 19 20

e-mail: [info@henze-gmbh.de](mailto:info@henze-gmbh.de)  
internet: [www.henze-gmbh.de](http://www.henze-gmbh.de)